

CALIDAD Y PLAZO DESDE 1992

OFICINAS EN ESPAÑA:

OFICINAS CENTRALES  
C/ Fernando Giner de los Ríos, 14.  
CP. 46910. P.I. Sedaví (Valencia).

PARQUE DE MAQUINARIA  
29100. Coin (Málaga)

DELEGACIÓN CENTRO  
Avda. Manoteras, 38. Bloque C. Oficina 011.  
CP. 28050. Madrid

DELEGACIÓN LEVANTE  
C/ Fernando Giner de los Ríos, 14.  
CP. 46910. P.I. Sedaví (Valencia)

DELEGACIÓN SUR  
C/ Quintana, nº 11.  
CP. 23700. Linares (Jaen)

OFICINAS EN EL MUNDO:

OFICINA COMERCIAL EN ALEMANIA  
Schlüterstraße Berlin, 17D - 10625 Berlin  
t. 0034 902 367087

OFICINA COMERCIAL PROVISIONAL EN COLOMBIA  
Carrera 10, nº 20 - 19 Oficina 503. Bogotá  
t. 005713336297

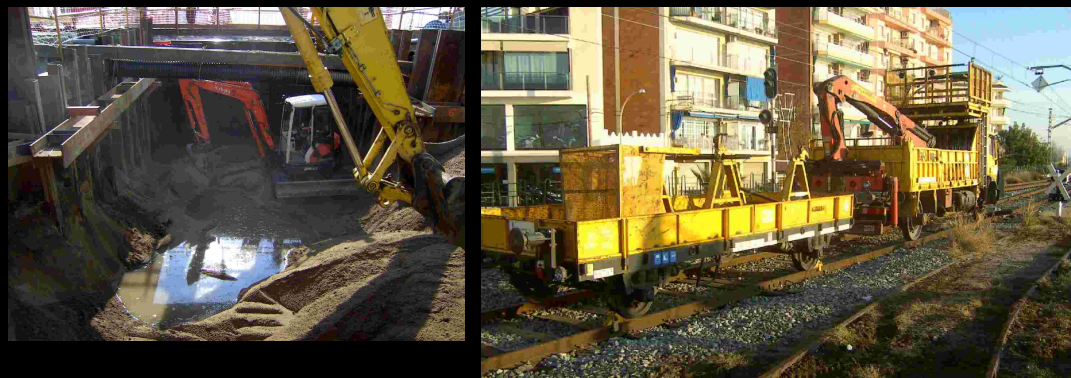
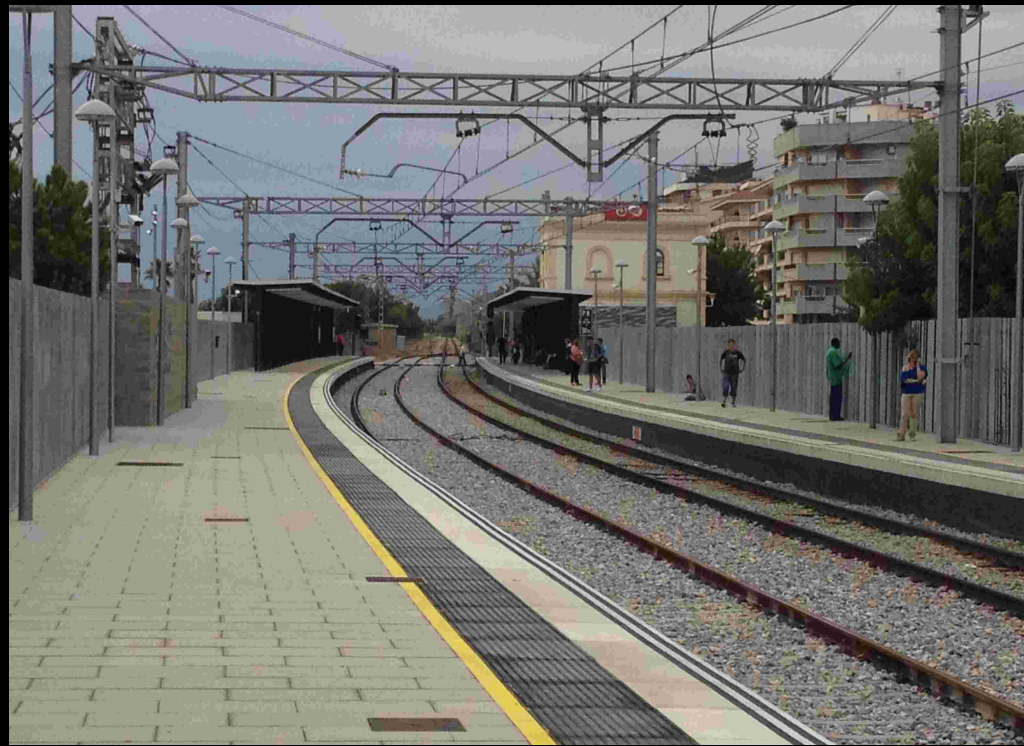
t. + 34 902 367 087  
f. + 34 963 842 915

# REMODELACIÓN INTEGRAL ESTACIÓN DE PINEDA DE MAR

Accesibilidad y Seguridad.

# REMODELACIÓN INTEGRAL ESTACIÓN DE PINEDA DE MAR

# MDE



CONSTRUCCIONES  
Y PROYECTOS

MDE

El edificio de la estación de cercanías de Pineda de Mar se encuentra junto a la playa, encajonada entre ésta y el paseo marítimo.

La intervención sobre la estación supone la introducción de los elementos de accesibilidad y reducción de barreras arquitectónicas para personas con movilidad reducida mediante la construcción de un paso inferior y unos ascensores que permitan el uso de sillas de ruedas. Asimismo se suprime el paso de viajeros a nivel por las vías y por tanto dotar a la estación de unos parámetros adecuados de seguridad .

Todo lo anterior ha supuesto la modificación de vías, instalaciones, elementos de la estación, vallado de protección de la estación y accesos.

MDE ha logrado realizar las obras facilitando que los viajeros pudieran seguir accediendo al tren con total seguridad y que los horarios de los mismos se mantuvieran.

Para evitar el corte de vía durante la ejecución del paso inferior se ha realizado mediante el sistema de hinca, construyendo primero in situ el paso inferior de hormigón y después hincándolo bajo las vías.

MDE ha logrado realizar las obras facilitando que los viajeros pudieran seguir accediendo al tren con total seguridad y que los horarios de los mismos se mantuvieran.

Sin interrumpir la circulación